

آشنایی با معماری جهان

جلسه هشتم

دانشگاه آزاد اسلامی واحد اصفهان (خوراسگان) - آموزشکده دخترانه سما



تمدن ازه اسی





تمدن اژه ای

- تمدن اژه ای به عنوان اولین تمدن اروپایی شناخته شده و پایه گذار تمدن یونان است
- جزیره کرت مرکز باستانی تمدن اژه ای
- این تمدن عبارت است از:
 - فرهنگ مینوسی
 - فرهنگ سیکلادی (شمال کرت)
 - فرهنگ هلاسی (به عنوان تمدن اصلی یونان)



تمدن و معماری مینوسی

● دوره مینوسی کهن (دوره پیش از کاخ ها):

سفالیه های سخت، ظروف گلی دست ساز، پیکره های کوچک اندام مرمرین از جزایر سیکلاد. مانند قبور تولوسی

● دوره مینوسی میانه:

تاسیس کاخ های کهن

● دوره مینوسی پسین (جدید):

پیدایش نخستین تمدن بزرگ مغرب زمین



معماری تمدن‌های اژه ای

معماری مینوسی

● کاخ‌ها: کاخ ملیا، کنسوس و فایستوس

● مراکز مسکونی: پالایکاسترو (سنگفرش و دارای سیستم فاضلاب)

● مراکز صنعتی: گورینا

معماری میسنی

برخلاف کرتی‌ها پیدایش معماری دژسازی به یک ضرورت مبدل شد.

● کاخ‌ها: تیرونز (معروفترین اثر از تمدن و فرهنگ میسنی که به زادگاه هرکول شهرت یافته)

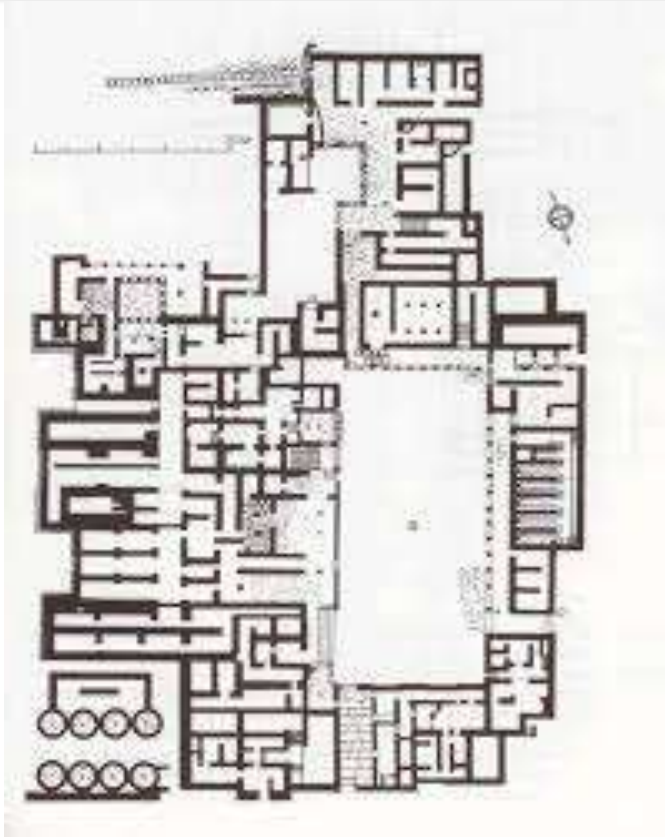
● دروازه شیران

● گنجخانه آترئوس (مقبره تئولوس): بزرگترین ساختمان بدون استفاده از تیرهای داخلی در کل جهان

باستان



کاخ ملیا



- به عنوان نخستین کاخ شهر کرت
- دارای یک حیاط مستطیل شکل
- حیاط المان اساسی شکل گیری مجموعه

حیاط در کرت یک میدان یا آگورا بود که خود دارای ارزش مشخص و نشان دهنده ساختمان های اطراف میباشد و در زندگی عمومی شهر محل نمایش ورزش ها بود.

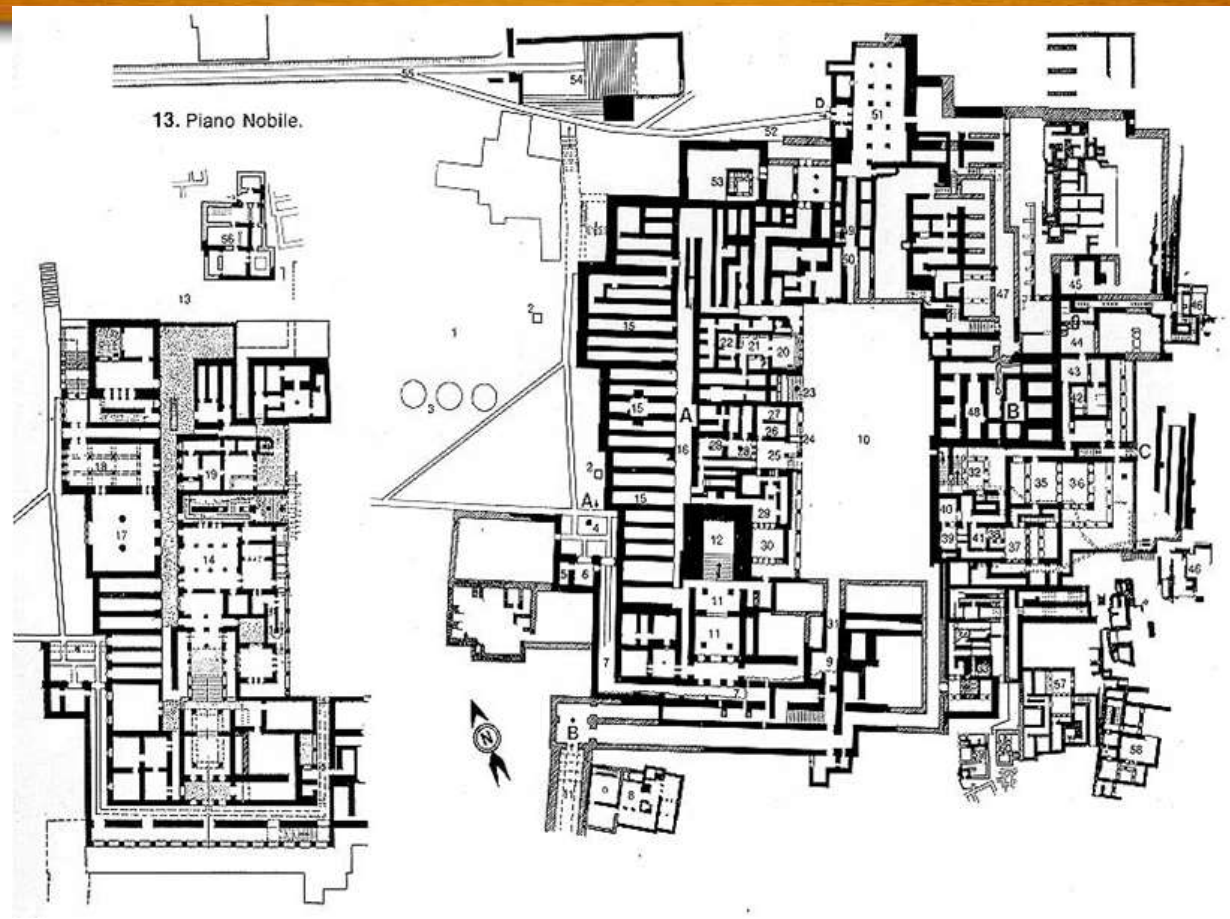


کاخ کنسوس (نوسوس)



- یکی از بزرگترین کاخ های مینوسی
- فاقد نقشه و به صورت سه طبقه
- حیاط، اولین عامل سازماندهنده
- دودالان: دومین عامل سازماندهنده (شرقی - غربی، شمالی - جنوبی)
- دارای سیستم فاضلاب با لوله های سفالی
- یکی از بهداشتی ترین شهر جهان تا پیش از سد، بیستم

كاخ كنوسوس

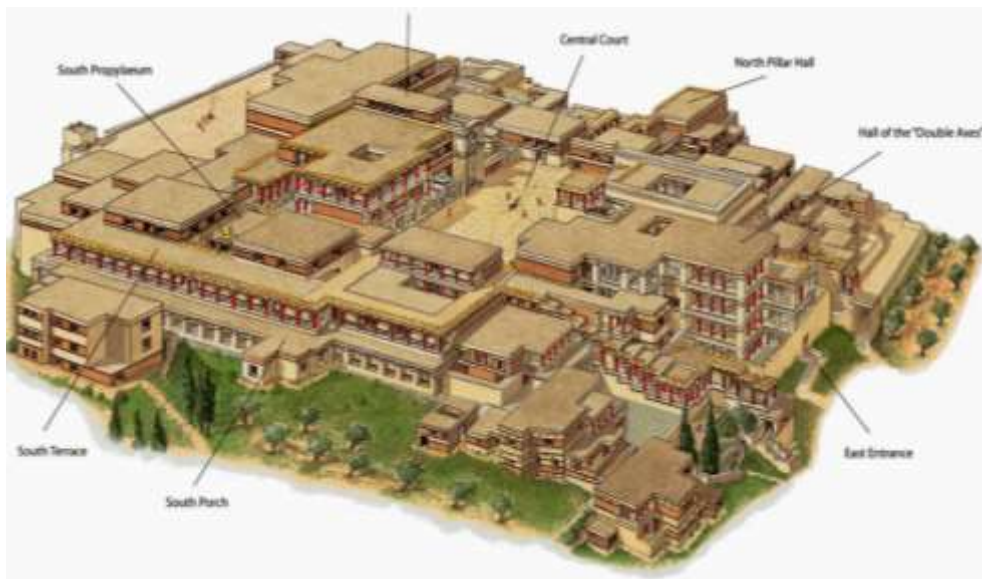




کاخ کنوسوس

تصویر مجسم ایزومتريک از کاخ

محوطهٔ تئاتر با پله ها (نسل نخست تئاترهای یونانی)





کاف ملیا

در انبارهای شمال غربی تعدادی خمره برای ذخیره سازی



کف بعضی از اتاق ها چاله های سنگی و دراز





ستون ها و سرستون های مینوسی





ستون ها و سرستون های مینوسی

ابتدا چوبی بودند که بعداً از سنگ ساخته شدند. دارای سرستون های پیازی شکل و بالشتکی و به شیوهٔ مخروطی شدن تنهٔ ستون در سمت قاعده و پهن تر شدن در سمت راس می باشد.

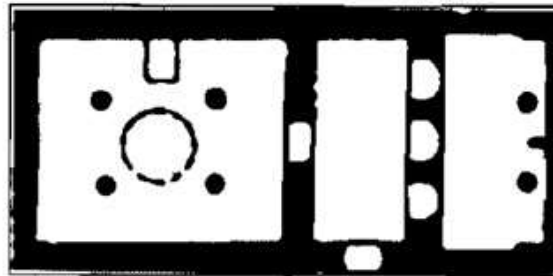


تمدن ازه اسی

معماری تمدن هیسن



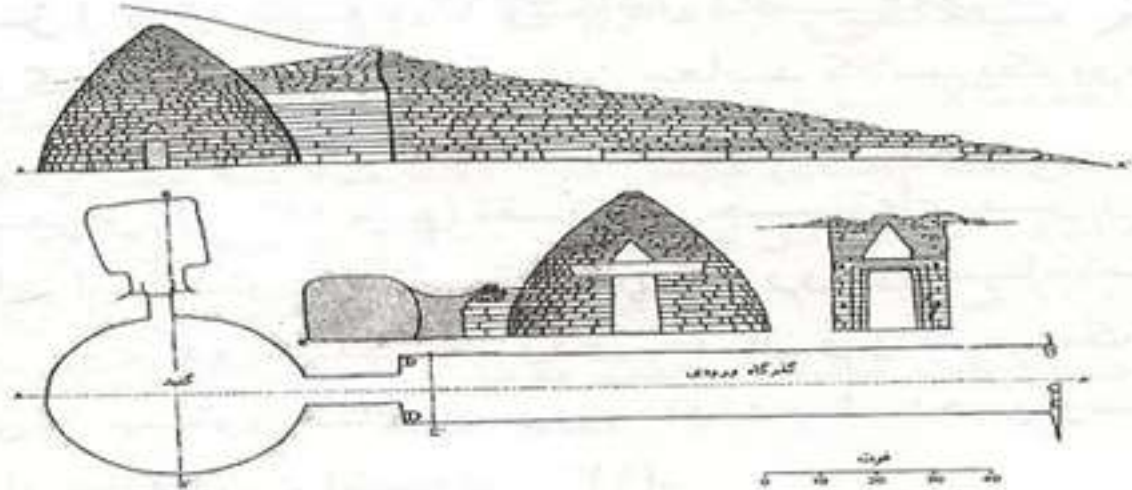
- بر مبنای نقشه ای از پیش تعیین شده





معماری میسنی: گنج خانه آثرئوس (مقبره نتولوس)

- هانریخ اشلیمان نام اشتباهی به آن داده
- در دل یک تپه طبیعی
- گنبد لانه زنبوری
- این بنا بزرگترین ساختمان بدون تیر ، تا قبل از پانتئون می باشد
- ارتفاع گنبد: ۱۲ متر
- گذرگاه طولانی: دوموس (دروموس)





نکات

● تمدن سیکلادی: مقارن با دوره نوسنگی است و آثار معماری آن شامل مقابر سنگی می شود.

● در معماری ارّه ای کاخ به عنوان هسته مرکزی شهر محسوب می شد

● وجه اختلاف معماری مینوسی با دیگر تمدن ها، نداشتن تداوم و پایداری

● معماری میسنی مقارن با ساخت کاخ های جدید در کرت است

● معماری میسنی، یک معماری استحکامی است.

● **ابداعات تمدن میسنی:**

تکامل سیستم تریلیت، با سبک کردن بار روی تیر و ایجاد روزنه ای مثلثی شکل، عمل تخلیه بار روی دو ستون را آسانتر کرده بود. (پایه فرم سنتوری های یونانی)

با تشکر از توجه شما عزیزان

